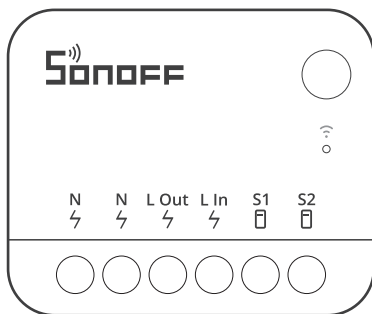


SONOFF



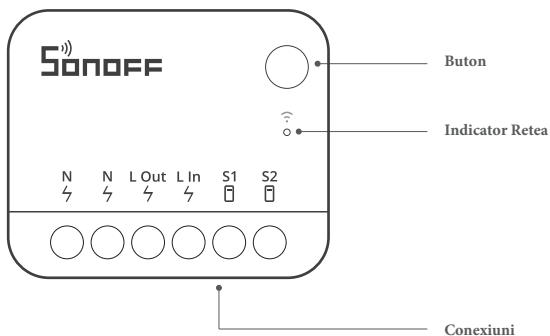
MINI Extreme

Manual de utilizare



Intrerupator Wi-Fi

INTRODUCERE



- ⓘ Acest device cantareste mai putin de 1 kg si se recomanda montarea luyi la o inaltime mai mica de 2m.

Intstructiuni pentru indicatorul LED

Status LED	Instructiuni Status
LED-ul albastru clipește (una lungă și două scurte)	Mode de imperechere
LED-ul albastru rămâne aprins	Dispozitivul este online

Caracteristici

MINI Extreme este compact și suficient de mic pentru a fi instalat în cutia montată și suportă sarcini de până la 10A, permițând să vă transformați comutatorul obișnuit într-un comutator inteligent. Sigur și inteligent, vă permite să setați scene inteligente cu alte dispozitive inteligente pentru a vă automatiza casa.



Control de la distanță



Programare pe timp



Control vocal



Control prin Wi-Fi



Stare de pornire



Modul Inching



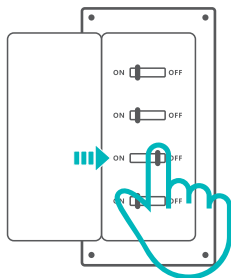
Scene Smart



Partajare

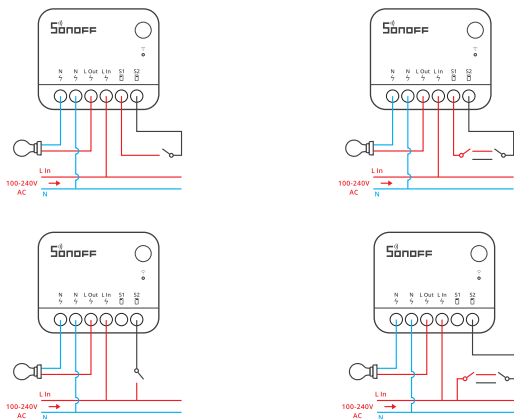
Instalare

1. Treceti intrerupatorul pe oprire



⚠ Vă rugăm să instalați și să întrețineți dispozitivul de către un electrician profesionist. Pentru a evita pericolul de electrocutare, nu operați nicio conexiune și nu contactați conectorul terminal în timp ce dispozitivul este pornit!

2. Instrucțiune conexiune



Pentru a asigura siguranța instalației dvs. electrice, este esențial ca înainte ca MINIR4 să fi fost instalat fie un întrerupător de circuit miniatural (MCB), fie un întrerupător de circuit acționat cu curent rezidual (RCBO) cu o putere electrică de 10 A.

- 1, Indiferent de faptul că S1 și S2 sunt conectate sau lăsate inactiv la comutatorul extern, acest dispozitiv poate fi controlat prin automatizare sau prin aplicație.
- 2, Este interzisă conectarea bornelor S1 și S2 la firul neutru sau de împământare, pentru a evita deteriorarea echipamentului și cauzarea pericolului.
- 3, Asigurați-vă că toate firele sunt conectate corect.

Imperecherea cu aplicația eWeLink

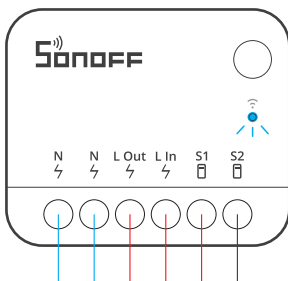
1. Descarca aplicația eWeLink

Vă rugăm să descărcați aplicația „eWeLink” din Google Play Store sau Apple App Store.



2. Alimentati modulul

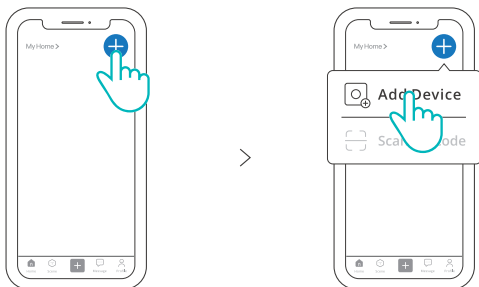
După pornire, dispozitivul va intra în modul de asociere implicit în timpul prima utilizare, iar indicatorul de rețea clipește într-un ciclu de două scurte și unul lung.



- ⚠ Dispozitivul va ieși din modul de asociere dacă nu a fost asociat în decurs de 10 minute. Dacă doriți să intrați din nou în acest mod, vă rugăm să apăsați lung butonul timp de 5 secunde până când indicatorul de rețea clipește într-un ciclu de două scurte și unul lung și apoi eliberați.

3. Adauga dispozitiv

Deschideți aplicația eWeLink, atingeți „+” și selectați „Adăugați dispozitiv”, apoi operați urmând solicitarea din aplicație.



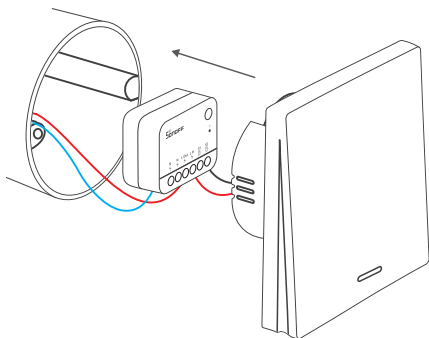
- ⚠ Este necesar să porniți Bluetooth-ul pe telefon atunci când adăugați un dispozitiv.

Adăugați sub-dispozitive eWeLink-Remote

Intrați în pagina Setări dispozitiv din aplicația eWeLink, selectați „Sub-dispozitive eWeLink-Remote” și atingeți „Adăugați”, apoi declanșați sub-dispozitivul pentru a-l adăuga cu succes.



Instalați MINI Extreme în doza



Specificatii

Model	MINIR4
Intrare	100-240V ~ 50/60Hz 10A Max
Iesire	100-240V ~ 50/60Hz 10A Max
Putere maxima	2400W
Wi-Fi	IEEE 802.11b/g/n 2.4GHz
Temperatura de lucru	-10°C ~ 40°C
Umiditate de lucru	5%-95% RH, non-condensing
Material carcasa	PC V0
Dimensiuni	39.5x33x16.8mm

Schimbarea rețelei dispozitivului

Schimbați rețeaua dispozitivului prin „Setări Wi-Fi” în pagina „Setări dispozitiv” din aplicația eWeLink.

Resetare din fabrică

Resetați dispozitivul la setările din fabrică prin „Ștergeți dispozitivul” din aplicația eWeLink.

Întrebări frecvente

1. Nu reușesc să împerechez dispozitivele Wi-Fi cu aplicația eWeLink

1、Asigurați-vă că dispozitivul este n modul de asociere.

Dispozitivul va ieși automat din modul de asociere dacă nu este asociat în decurs de 10 minute.

2、Vă rugăm să activați serviciul de localizare și să permiteți accesul la permisiunea locației.

Înainte de a vă conecta la rețeaua Wi-Fi, vă rugăm să activați serviciul de localizare și să permiteți accesul la permisiunea de localizare. Permisivitatea informațiilor despre locație este utilizată pentru a obține informații despre lista Wi-Fi, dacă „dezactivați” serviciul de localizare, dispozitivul nu poate fi asociat.

3. Asigurați-vă că Wi-Fi-ul funcționează pe banda de 2,4 GHz.
4. Asigurați-vă că introduceți corect SSID și parola Wi-Fi, fără caractere speciale. Parola incorectă este o cauză comună a eșecului de asociere.
5. Pentru a asigura o transmisie bună a semnalului în timpul împerecherii, vă rugăm să plasați dispozitivul aproape de router.

2. Indicatorul LED luminează intermitent de două ori înseamnă că serverul nu se conectează.

1. Asigurați-vă că conexiunea în rețea este normală. Verificați că internetul funcționează bine conectându-vă telefonul sau computerul. Dacă nu se conectează, vă rugăm să verificați disponibilitatea conexiunii la Internet.
2. Cu capacitatea de încărcare redusă a routerului, dispozitivele conectate depășesc capacitatea maximă de încărcare a routerului. Vă rugăm să verificați numărul maxim de dispozitive pe care le poate transporta routerul dvs., dacă dispozitivele conectate depășesc valoarea maximă, eliminați unele dispozitive sau utilizați un router cu capacitate de încărcare mai mare.

ⓘ Dacă metodele de mai sus nu pot ajuta la rezolvarea problemei, vă rugăm să trimiteti problema la „Ajutor și feedback” din aplicația eWeLink.

3. Dispozitivele Wi-Fi sunt „offline”

1. Dispozitivele nu se conectează la router.
2. Ați introdus SSID și parola Wi-Fi greșite.
3. SSID-ul și parola Wi-Fi conțin caractere speciale, de exemplu, sistemul nostru nu poate recunoaște caracterele ebraice și arabe, ceea ce duce la eșecul conexiunilor Wi-Fi.
4. Capacitate redusă a routerului.
5. Semnalul Wi-Fi este slab. Routerul și dispozitivele sunt prea îndepărtate sau există un obstacol între router și dispozitiv, care împiedică transmiterea semnalului.

FCC Compliance Statement

This device complies with part 15 of the FCC Rules. Operation is subject to the following two conditions:

- (1) This device may not cause harmful interference, and
- (2) This device must accept any interference received, including interference that may cause undesired operation.

2.Changes or modifications not expressly approved by the party responsible for compliance could void the user's authority to operate the equipment.

Note: This equipment has been tested and found to comply with the limits for a Class B digital device, pursuant to part 15 of the FCC Rules. These limits are designed to provide reasonable protection against harmful interference in a residential installation. This equipment generates, uses and can radiate radio frequency energy and, if not installed and used in accordance with the instructions, may cause harmful interference to radio communications. However, there is no guarantee that interference will not occur in a particular installation. If this equipment does cause harmful interference to radio or television reception, which can be determined by turning the equipment off and on, the user is encouraged to try to correct the interference by one or more of the following measures:

- Reorient or relocate the receiving antenna.
- Increase the separation between the equipment and receiver.
- Connect the equipment into an outlet on a circuit different from that to which the receiver is connected.
- Consult the dealer or an experienced radio/TV technician for help.

FCC Radiation Exposure statement:

This equipment complies with FCC radiation exposure limits set forth for an uncontrolled environment. This equipment should be installed and operated with minimum distance of 20 cm between the radiator and your body. This transmitter must not be co-located or operating in conjunction with any other antenna or transmitter.

ISED Notice

This device contains licence-exempt transmitter(s)/receiver(s) that comply with Innovation, Science and Economic Development Canada's licence-exempt RSS(s). Operation is subject to the following two conditions:

(1) This device may not cause interference.

(2) This device must accept any interference, including interference that may cause undesired operation of the device.

This Class B digital apparatus complies with Canadian ICES-003.

This device complies with RSS-247 of Industry Canada.

Operation is subject to the condition that this device does not cause harmful interference.

L'émetteur/récepteur exempt de licence contenu dans le présent appareil est conforme aux CNR d'Innovation, Sciences et Développement économique Canada applicables aux appareils radio exempts de licence. L'exploitation est autorisée aux deux conditions suivantes :

(1) L'appareil ne doit pas produire de brouillage;

(2) L'appareil doit accepter tout brouillage radioélectrique subi, même si le brouillage est susceptible d'en compromettre le fonctionnement.

Cet appareil numérique de la Classe B conforme à la norme NMB-003 du Canada.

Cet appareil est conforme à la norme RSS-247 d'Industrie Canada. Le fonctionnement est soumis à la condition que cet appareil ne provoque pas d'interférences nuisibles.

ISED Radiation Exposure Statement

This equipment complies with ISED radiation exposure limits set forth for an uncontrolled environment.

This equipment should be installed and operated with minimum distance of 20 cm between the radiator and your body.

This transmitter must not be co-located or operating in conjunction with any other antenna or transmitter.

Cet équipement est conforme aux limites d'exposition aux rayonnements de la ISED établies pour un environnement non contrôlé.

Cet équipement doit être installé et fonctionner à au moins 20cm de distance d'un radiateur ou de votre corps.

Cet émetteur ne doit pas être co-localisé ou fonctionner en conjonction avec une autre antenne ou un autre émetteur.

SAR Warning

Under normal use of condition, this equipment should be kept a separation distance of at least 20cm between the antenna and the body of the user.

Dans des conditions normales d'utilisation, cet équipement doit être maintenu à une distance d'au moins 20 cm entre l'antenne et le corps de l'utilisateur.

WEEE Warning



WEEE Disposal and Recycling Information All products bearing this symbol are waste electrical and electronic equipment (WEEE) as in directive 2012/19/EU which should not be mixed with unsorted household waste. Instead, you should protect human health and the environment by handing over your waste equipment to a designated collection point for the recycling of waste electrical and electronic equipment, appointed by the government or local authorities. Correct disposal and recycling will help prevent potential negative consequences to the environment and human health. Please contact the installer or local authorities for more information about the location as well as terms and conditions of such collection points.

EU Declaration of Conformity

Hereby, Shenzhen Sonoff Technologies Co., Ltd. declares that the radio equipment type MINIR4 is in compliance with Directive 2014/53/EU. The full text of the EU declaration of conformity is available at the following internet address:

<https://sonoff.tech/usermanuals>

Scatola	Manuale	Neto
PAP 21	PAP 22	EVA 7
Carta	Carta	Plastica
RACCOLTA DIFFERENZIATA		
Verifica le disposizioni del tuo Comune. Separa le componenti e conferiscile in modo corretto.		

For CE Frequency:

Operation frequency Range:

2402-2480MHz(BLE)

2412-2472MHz(Wi-Fi)

RF Output Power:

1.87dBm(BLE)

16.12dBm(802.11b),15.80dBm(802.11g),15.67dBm(802.11n20),

13.33dBm(802.11n40)(Wi-Fi)

SONOFF

Shenzhen Sonoff Technologies Co., Ltd.

3F & 6F, Bldg A, No. 663, Bulong Rd, Shenzhen, Guangdong, China

ZIP code: 518000

Website: sonoff.tech

MADE IN CHINA



FR

Cet appareil
se recycle

À DÉPOSER
EN MAGASIN



À DÉPOSER
EN DÉCHÈTERIE

OU



Points de collecte sur www.quefairedemesdechets.fr
Privilégiez la réparation ou le don de votre appareil !