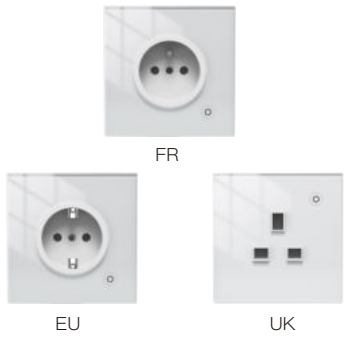


Manual de utilizare Priza smart



Va rugam sa scanati acest cod QR pentru a obtine manualul in alta limba:
-Germana
-Engleza
-Spaniola
-Rusa
-Franceza
-Chineza

Descriere produs

Această priză de perete este proiectată cu protocolul WiFi pentru a înlocui priză tradițională de perete. Aplicația adăugă un mod de asociere cu Bluetooth activat, memor indicator al panoului și setarea stării releului (pornire, oprire, memorie oprită), jurnal de comutare, blocare pentru copii, statistici curent, protecție la supracurent etc. Introduceți Smart Life/Tuya Aplicație, toate modulele de control sunt eficiente fără interferențe. Designul său este potrivit pentru diferite stiluri de decorare, ceea ce reprezintă un raport calitate-preț foarte bun.

Informații de siguranță

Risc de electrocutare: Electricitatea poate provoca vătămări corporale și daune materiale dacă este manipulată necorespunzător. Dacă nu sunteți sigur de vreo parte a acestor instrucțiuni, vă rugăm să solicitați asistență profesională de la un electrician calificat.

Parametrii tehnici
Model: WK-EU(FR/UK)16M
Tensiune: 95~245V AC, 50/60Hz
Frecvența wireless: 2412-2472 MHz (802.11b/g/n/20), 2422~2462 MHz (802.11n/40)
2.4G Wi-Fi: 802.11b:17.83dBm,802.11g:15.36dBm,
802.11n20:15.86dBm, 802.11 n40:15.62dBm
BLE: 8.96 dBm,
Curent (sarcină rezistivă pură): 16A
Max. Putere de încărcare: 3000W
Atenționări
Opriti alimentarea de la intrerupătorul de circuit și testați dacă alimentarea este oprită înainte de cablare.

Instalare

Note:

- Instalați întrerupătorul cu electricitatea oprită.
- Nu instalați în mediu umed.
- Cablul neutru nu este necesar (o singură linie sub tensiune).
- Nu depășiți sarcina maximă.
- Vă rugăm să urmați instrucțiunile și să instalați corect.
- Dacă nu aveți experiență în cablare, vă rugăm să sunați la un electrician profesionist.

Pasul 1

- Opriti întrerupătorul și utilizați testerul electric pentru a testa puterea.
- Asigurați-vă că întrerupătorul este oprit înainte de cablare.

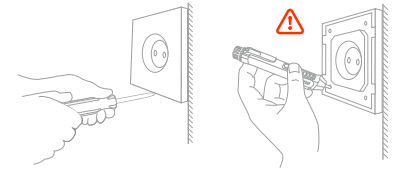


Atenție:

Vă rugăm să deconectați sursa de alimentare înainte de a instala sau scoate dispozitivul pentru a evita deteriorarea ireversibilă pe aparat de la curentul electric sau ceva probleme imprevizibile, cum ar fi clipirea lămpii.

Pasul 2

- Scoateți priză veche



Pasul 3

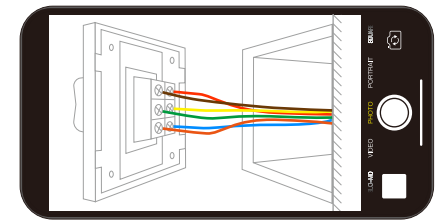
- Scoateți priză și trageți-l departe de perete.
- Identificați Faza (Notă: culoarea firului dumneavoastră poate fi diferită de culoarea prezentată în manual.)

Verificați că alimentarea este oprită

Vă recomandăm să îndepărtați placa frontală de pe priză veche și să utilizați un tester electric pentru a testa toate firele conectate la comutator pentru a vă asigura că nu există tensiune în circuit. Este posibil să fie nevoie să dezactivați mai mult de un întrerupător.

Pasul 4

- Faceți poze cu cablajul



Urmați schema de cablare pentru a conecta firele comutatorului la firele din cutia de perete cu conductorii de fir.

Pasul 5

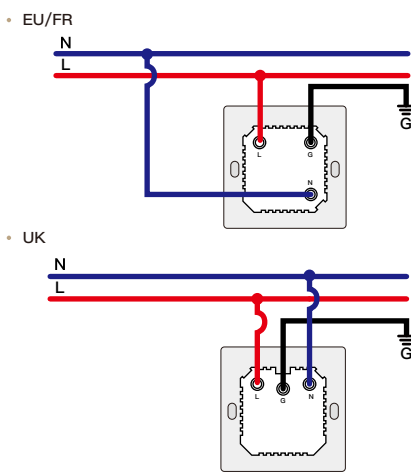
- Scoateți panoul cu șurubelnița (Vă rugăm să nu instalați cu curent electric pornit)



Pasul 6

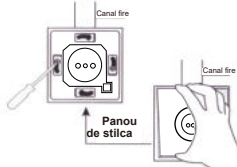
Se pregătește instalarea cablajului

- A. Conectați firul sub tensiune la terminalul „L”.
- B. Conectați firul neutru la borna „N”.
- C. Conectați firul de împământare la borna „G”.



Pasul 7

- Puneți priză în doza din perete
- Montați cele două șuruburi laterale
- Instalați panoul de sticlă (instalați de sus)
- Finalizați instalarea



Add Devices

- Descărcați aplicația Smart Life



Scanati codul QR sau descărcați Smart Life din App Store.

Inregistrare sau autentificare

- Descărcați aplicația „Smart Life”.

Întrați în interfața înregistrare/autentificare; atingeți „Inregistrare” pentru a crea un cont introducând numărul de telefon pentru a obține codul de verificare și „Setare parolă”. Alegeți „Autentificare” dacă aveți deja un cont Smart Life.

Configurați aplicația la comutator

- Pregătiți: Asigurați-vă că comutatorul a fost conectat la electricitate; asigurați-vă că telefonul a fost conectat la Wi-Fi și că se poate conecta la Internet.

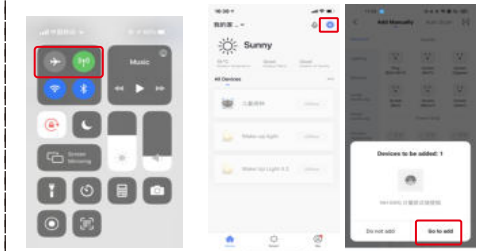
Note:

Comutatorul acceptă numai rețeaua 2.4G. Dacă ați conectat o rețea 5G, vă rugăm să deconectați mai întâi rețeaua 5G și să conectați rețeaua 2.4G.

Metoda de conectare Wi-Fi:

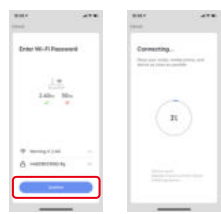
Asociați și ștergeți codul WiFi (Nou actualizat)

- Asigurați-vă că telefonul este conectat la Wi-Fi și Bluetooth. Apăsăți lung butonul timp de 6 secunde până când indicatorul luminos albastru s-a aprins rapid
- Deschideți aplicația Smart Life/Tuya și faceți clic pe „+”, apoi pagina de solicitare se va afișa automat pe ecran. Faceți clic pe „Accesați pentru a adăuga”.

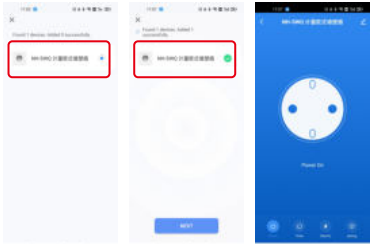


3. Selectați dispozitivul pe care doriți să îl adăugați și faceți clic pe „Adăugați”

- Introduceți parola Wi-Fi și faceți clic pe „Confirmați”, așteptând finalizarea conexiunii.



- Adăugați dispozitivul cu succes, puteți edita numele dispozitivului pentru a intra în pagina dispozitivului făcând clic pe „Terminat”



Cum să resetați/reparați codul Wi-Fi
Apăsăți și mențineți apăsat butonul timp de aproximativ 6 secunde, până când indicatorul albastru de pe comutator clipește rapid după 3 secunde. Resetarea/reîmperecherea a avut succes.

Setați-vă difuzorul Echo prin aplicația Alexa

- 1 Dacă ați terminat de instalat Smart Life, deschideți Amazon Aplicația Alexa; conectați-vă la contul dvs. Alexa cu parola.

- 2 Faceți clic pe meniul din stânga sus - faceți clic pe „Setări”, alegeți „Configurați un dispozitiv nou” (alegeți un dispozitiv precum Echo)

Note:

Când apare pagina de mai jos, apăsați lung pe punctul mic de pe dispozitivul dvs. Echo până când lumina devine galbenă. Apoi faceți clic pe „Continuați” în aplicație.

Atenție: Telefonul mobil nu poate deschide o varietate de software VPN.

- 3 Alegeți-vă propriul Wi-Fi și așteptați câteva minute.

După vizionarea unui videoclip introductiv, faceți clic pe „pasul următor”, apoi va intra automat în pagina de pornire. Acum, Echo a fost conectat cu succes la Wi-Fi.

Introduceți Smart Life Skill în aplicația Alexa

- Finalizați configurația de rețea a produsului în aplicație Finalizați configurarea de rețea a dispozitivului conform instrucțiunilor din aplicație.

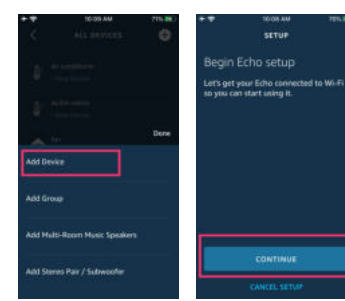
Notă: În aplicație, schimbați numele dispozitivului cu un nume ușor de identificat, cum ar fi Alexa; numele sunt de obicei în engleză, cum ar fi „bed light”.

Configurați dispozitivul Amazon Echo

(Dacă ați configurat deja Amazon Echo, puteți sări peste acest pas. Următoarele instrucțiuni se bazează pe clientul iOS.)
Asigurați-vă că dispozitivul Amazon Echo este pornit și conectat la o rețea Wi-Fi.

Deschideți aplicația Alexa pe telefon. După conectarea cu succes, atingeți meniul din colțul din stânga sus al paginii de pornire, selectați „Setări” și atingeți „Configurați un nou dispozitiv” pentru a configura Amazon Echo.
Alegeți tipul și limba de dispozitiv Amazon Echo pentru conectare. Apăsăți și mențineți apăsat punctul mic de pe dispozitiv până când lumina devine galbenă. Apoi atingeți „Continuați” pentru a vă conecta la hotspot.

După conectarea la hotspot-ul Amazon Echo, reveniți la pagină. În acest moment, conexiunea este reușită.

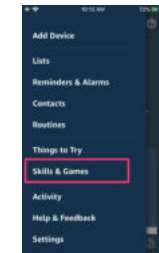


Atingeți „Continuați” pentru a trece la pasul următor. Alegeți o rețea Wi-Fi la care să vă conectați. Amazon Echo va dura câteva minute pentru a încerca să se conecteze la rețea.

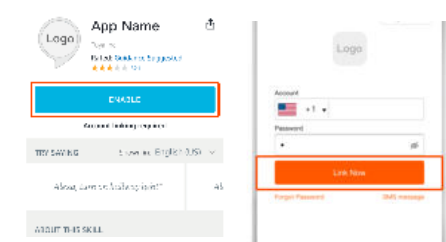
După ce conexiunea la rețea a reușit, atingeți „Continuați”. Va apărea un videoclip introductiv. După ce videoclipul se termină, atingeți „Continuați” pentru a sări la pagina de pornire Alexa. Acum ați finalizat procesul de configurare al Amazon Echo.

Pasul cheie — Link Skill

Atingeți „Abilități” în meniul aplicației Alexa.



- Apoi căutați „Numele aplicației”. Atingeți „Activați” pentru a activa Skill-ul.
- Introduceți contul și parola aplicației, apoi atingeți „Conectați acum” pentru a vă conecta contul de aplicație pentru a activa Skill-ul. Acum puteți începe călătoria dvs. către casa inteligentă.



Comenzi comune

Controlați dispozitivul prin comenzi vocale, acum puteți controla dispozitivul inteligent cu Echo. Puteți controla dispozitivul (cum ar fi lumina dormitorului) cu următoarele comenzi:

- Alexa, aprinde/stinge lumina dormitorului. (Aprinde/stinge lumina) Alexa, setează lumina dormitorului la 50%. (Setați lumina la orice lumenizitate)
- Alexa, luminează/ diminuează lumina dormitorului. (Măriți/ slăbiți lumenizitatea luminii)
- Alexa, setează lumina dormitorului la verde. (Ajustați culoarea luminii)

SERVICE

- În perioada de garanție gratuită, dacă produsul se defectează în timpul utilizării normale, vom oferi întreținere gratuită pentru produs.
- Dezastrele naturale/defecțiunile echipamentelor provocate de om, dezasblarea și repararea fără permisiunea companiei noastre, niciun card de garanție, produsele care depășesc perioada de garanție gratuită etc., nu intră în domeniul de aplicare a garanției gratuite.
- Orice angajament (oral sau scris) luat de terț (inclusiv dealer-ul/furnizorul de servicii) către utilizator dincolo de domeniul de aplicare a garanției va fi executat de către terț
- Vă rugăm să păstrați acest card de garanție pentru a vă asigura drepturile
- Compania noastră poate actualiza sau modifica produsele fără notificare. Vă rugăm să consultați site-ul oficial pentru actualizări.

INFORMAȚII DE RECICLARE

Toate produsele marcate cu simbolul pentru colectarea separată a deșeurilor de echipamente electrice și electronice (Directiva DEEE 2012/19/UE) trebuie eliminate separat de deșeurile municipale nesortate. Pentru a vă proteja sănătatea și mediul înconjurător, acest echipament trebuie să fie eliminat la colectarea desemnată puncte pentru echipamente electrice și electronice desemnat de guvern sau local autoritate. Eliminarea corectă și reciclarea vor ajuta la prevenirea potențialelor consecințe negative pentru mediu și sănătatea umană. Pentru a afla unde sunt aceste puncte de colectare și cum funcționează, contactați instalatorul sau autoritatea locală.



CARD DE GARANȚIE

Informații despre produs

Nume produs _____
Tip de produs _____
Data cumparare _____
Perioada garanție _____
Informații Distribuitor _____
Nume Client _____
Telefon Client _____
Adresa Client _____

Inregistrari Defectiuni

Data def.	Cauza	Obs.	Rezolvat

UK|REP EVATOST CONSULTING LTD
Address: Suite 11, First Floor, Moy Road Business Centre, Taffs Well, Cardiff, Wales, CF15 7QR
Tel: +44-292-1680945
Email: contact@evatmaster.com

EC|REP AMZLAB GmbH
Laubenhof 23, 45326 Essen
Made In China

Produs de:
WENZHOU NOVA NEW ENERGY CO.,LTD
Address: Power Science and Technology Innovation Center, NO.238, Wei 11 Road, Yueqing Economic Development Zone, Yueqing, Zhejiang, China
Tel: +86-577-57186815
After-sale Service: service@moeshouse.com

Distribuitor:

MOES.Official @moessmart @moes_smart
@moes_smart @moes_smart www.moes.net